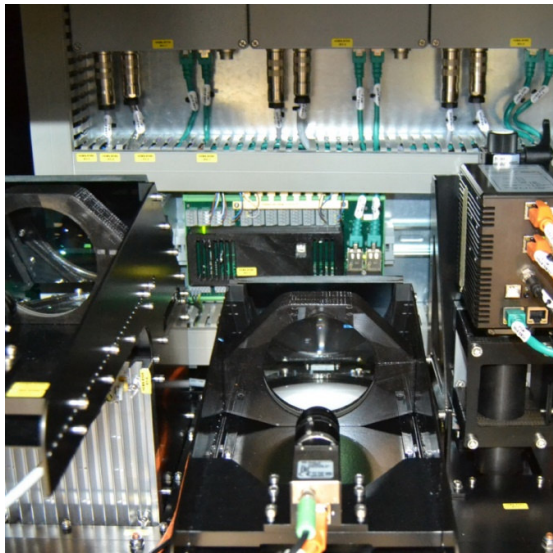


FleXinspect B Generation III

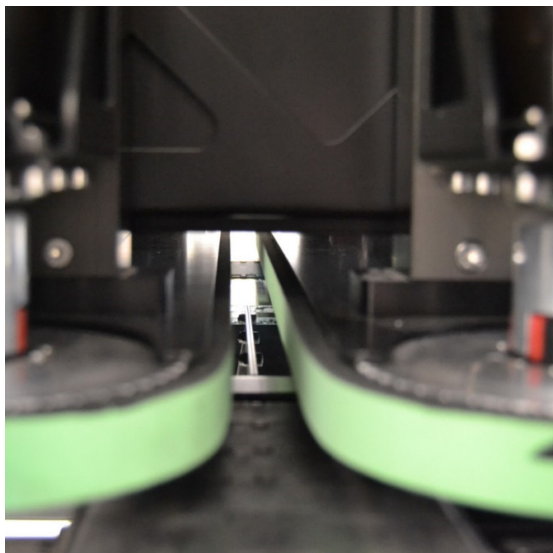


**金型関連付けオプション
を利用して、全体を包括
的に検査**

- FleXinspect B Generation IIIは、構成が簡単なシンプルなプラットフォームで、一度に複数のマシンを構成することが可能であり、ガラス製造メーカーは比類のない自動化を実現できます。
- ジョブの移植性および再現性
- 調整を電動化
- 光学系への接触なし



FlexInspect B Generation IIIの光学キャビネット



FlexInspect B Generation IIIのウエア・ハンドラ

自動設定による利便性

FlexInspect B Generation IIIは、信頼性が高く独自の構成が可能なプラットフォームであり、必要に応じて、詳細な検査機能を簡単に追加できます。すべての調整は完全に電動化され、比類のない再現性を備えているほか、型替えジョブ・チェンジの時間が最短になるため、ガラス製造メーカーは柔軟性と価値が得られます。

高解像度カメラと特殊な光学系を備えており、点描やバッフルのフィルタなど（非円筒形を含む）の高度なアルゴリズムにより、下部エリア全体を検査することが可能です。金型読み込みオプションが搭載されている場合、FlexInspect B Generation IIIは、設定されているすべての検査の結果に、金型を関連付けます。

ジョブの移植性および再現性

- ジョブは、1台のマシンにプログラムした後、残りのマシンに自動的に設定することができます。

調整を電動化

- ジョブを選択したら、すべての検査マシンは、容器に合わせて自動的に調整されます。

光学系への接触なし

- カメラは密閉されており、損傷の可能性と清掃の必要性が減ります。

機能

- 新しいアーティクル用の迅速な型替えジョブ・チェンジ、過去のジョブの完全な自動再呼び出し、手動調整なし
- 防塵式の光学アセンブリ（カメラ&ライト）、および空調完備された電気式エンクロージャ
- すべての欠陥とキャビティを関連付け
- 変更のトレーサビリティ（人物、内容、日時）
- ベルト位置が独立しており、テーパー型（先細り）ウエアに対応
- 4つのサーボ駆動式キャリーベルト
- 21.5インチのタッチ・ディスプレイを搭載
- カメラ解像度は5メガピクセル - 標準

ウエアの範囲

- 高さ：40 mm~440 mm
- 胴径：15 mm~160 mm
- フィニッシュ直径：4.5 mm~120 mm
- トール・ウエアは最大600 mm - リクエストに応じて利用可能

利用可能な検査

- ベースの検査
- ベース・ストレス
- シーリング表面のフィニッシュ1（反射光/明視野）
- シーリング表面のフィニッシュ1（反射光/明視野）、ワイヤ・エッジあり
- シーリング表面のフィニッシュ2（入射光/暗視野）
- ベース・ステーションのビジョン金型番号リーダー（ヒール・コードとベース・コード - 上から下）
- スマート・ビジョン金型番号リーダー（7セグメント・ベース・コード - 上から下）
- U-VMNRユニバーサル・ビジョン金型番号リーダー（ヒール・コード - 下から上）

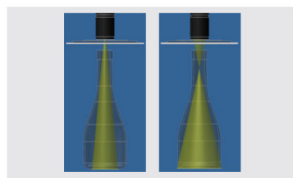
一般的な生産速度

タイプ	生産速度	パースト速度
ビール	300-500	600
ワイン	250-400	450
ペビー・フード	300-500	600
非円筒形	100-300	N/A

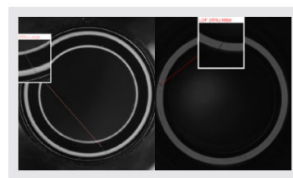
コンベヤ速度：最大1 m/秒



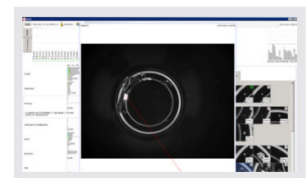
SCOUTテクノロジー
 FleXinspectはSCOUTテクノロジーを搭載しており、新たなレベルの自動化、パフォーマンス、シンプルさを実現します。
 SCOUTは、中空ガラスの検査における将来の発展を支える基礎です。



FleXinspect B Generation IIIのベース/ベース・ストレス
 特殊レンズと事前焦点を備えたベース・カメラにより、ベース・エリアを100%確実にカバーできます。



FleXinspect B Generation IIIのフィニッシュ
 2つの検査方法（反射光および入射光）により、最適な検査結果が確実に得られます。オプションで、強化されたワイヤ・エッジが付きま。



FleXinspect B Generation IIIの統計情報
 すべての検査の詳細な統計情報です。

仕様

電力要件

240 VAC 1LNおよび16 Aヒューズ

注意：他の電圧については変圧器が必要です。

エアの要件

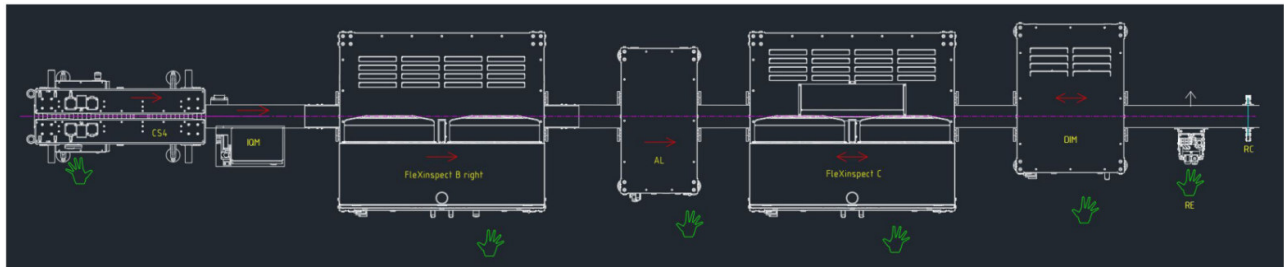
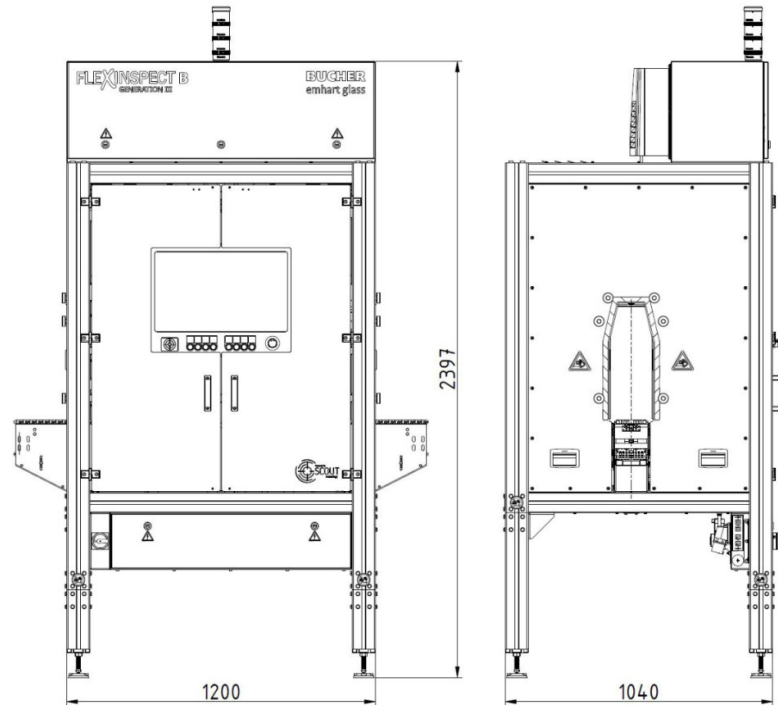
最小 3.5 bar (50 psi)

最大 0.8~0.85 m3/分

環境的配慮

最大温度 50° C [122° F]

相対湿度 最大95%の相対湿度
(結露なきこと)



仕様は変更される場合があります。実際の性能は、具体的な適用、容器の寸法、ライン速度によって異なります。寸法は、公称のマシン寸法を表しており、設置目的用ではありません。

Bucher Emhart Glass

Hinterbergstrasse 22
CH-6312 Steinhausen

Tel. +41 41 749 42 00

Fax +41 41 749 42 71

webmaster@bucheremhartglass.com

www.bucheremhartglass.com

エムハート・グラス社は、豊かな遺産と優れた伝統を持つ企業の1つで、これらを今日まで受け継いでいることを誇りに思っています。当社の創設者は、ガラス製造の自動化の基礎を築き、1世紀以上にわたり市場をリードするイノベーションに、当社を導いてきました。当社は、業界標準のISマシンを開発し、ゴブ成形、容器の成形、自動化、制御、検査の分野で、継続的に革新的なイノベーションを提供してきました。

当社は戦略的に、支社の新設、企業提携や買収を通じて拡大を進めており、スピード、対応力、知識により世界中のお客様にサービスを提供する力を備えた真のグローバル企業に発展しました。当社のグローバル展開では、確立された専門知識、経済的製造、ハンズオンによるお客様サポートの点で、最高のものを提供します。

当社の仕事は、パッケージ素材としてのガラスに対する深く揺るぎない信念によって支えられています。当社は、研究開発への投資を通して、この信念を背後から支えています。当社は、お客様を第一に考えており、生産速度、製品品質、テスト精度、ガラスびんの強度における新たなマイルストーンに向けて継続的に取り組んでいます。今日のアイデアが、明日の改善につながることであります。